

# DATOS Y CIFRAS DE PARTICIPACIÓN EN COMPETICIONES FEMBAD

## Temporadas 2010-2011 a 2013-2014



*FEDERACIÓN MADRILEÑA DE BÁDMINTON*

Elaboración: Club de Bádminton Chamartín

Fuente: datos publicados en la Web de la Federación Madrileña de Bádminton.

# INDICE

1. Fuente de los datos utilizados en la estadística.
2. Participación en los Circuitos Autonómicos en las temporadas 2010-2011 y 2011-2012 (Veteranos, Absolutos, Menores y Promoción).
3. Participación en los Circuitos Autonómicos en las temporadas 2012-2013 y 2013-2014 (Veteranos, Absolutos, Menores y Promoción).
4. Evolución de la participación en CA-FEMBAD por categorías en las temporadas 2010-11 a 2013-2014.
5. Evolución de la participación en CA-FEMBAD por modalidades y género en las temporadas 2010-11 a 2013-2014.
6. Evolución de la participación en CA-FEMBAD por categorías y género en las temporadas 2010-11 a 2013-2014.
7. Evolución de la participación en CA-FEMBAD por clubes en las temporadas 2010-11 a 2013-2014 (no hay datos en la Web)

## Fuente de los datos recogidos de las competiciones FEMBD

Página Web de la FEMBAD.

Fuente datos: [http://www.fembad.com/index.php?option=com\\_content&view=category&layout=blog&id=81&Itemid=68](http://www.fembad.com/index.php?option=com_content&view=category&layout=blog&id=81&Itemid=68)

### Clasificación del Circuito Autonómico 2010-2011

	Individual	Dobles
Veterano	<a href="#">Clasificación Final</a>	<a href="#">Clasificación Final</a>
Absoluto	<a href="#">Clasificación Final</a>	
Sub 19	<a href="#">Clasificación Final</a>	
Sub 17	<a href="#">Clasificación Final</a>	
Sub 15	<a href="#">Clasificación Final</a>	
Sub 13	<a href="#">Clasificación Final</a>	
Sub 11	<a href="#">Clasificación Final</a>	

### Clasificación del Circuito Autonómico 2011-2012

	Individual	Dobles
Veteranos	<a href="#">Clasificación Final</a>	<a href="#">Clasificación Final</a>
Absoluta	<a href="#">Clasificación Final</a>	
Sub 19	<a href="#">Clasificación Final</a>	
Sub 17	<a href="#">Clasificación Final</a>	
Sub 15	<a href="#">Clasificación Final</a>	
Sub 13	<a href="#">Clasificación Final</a>	
Minibádminton	<a href="#">Clasificación Final</a>	

### Clasificación del Circuito Autonómico 2012-2013

	Individual	Dobles
Veteranos	<a href="#">Clasificación Final</a>	<a href="#">Clasificación Final</a>
Absoluta	<a href="#">Clasificación Final</a>	
Sub 17	<a href="#">Clasificación Final</a>	
Sub 15	<a href="#">Clasificación Final</a>	
Sub 13	<a href="#">Clasificación Final</a>	
Minibádminton	<a href="#">Clasificación Final</a>	
Sub 9	<a href="#">Clasificación Final</a>	

### Clasificación del Circuito Autonómico 2013-2014

	Individual	Dobles
Veteranos	<a href="#">Clasificación Final</a>	<a href="#">Clasificación Final</a>
Absoluta	<a href="#">Clasificación Final</a>	
Sub 17	<a href="#">Clasificación Final</a>	
Sub 15	<a href="#">Clasificación Final</a>	
Sub 13	<a href="#">Clasificación Final</a>	
Minibádminton	<a href="#">Clasificación Final</a>	

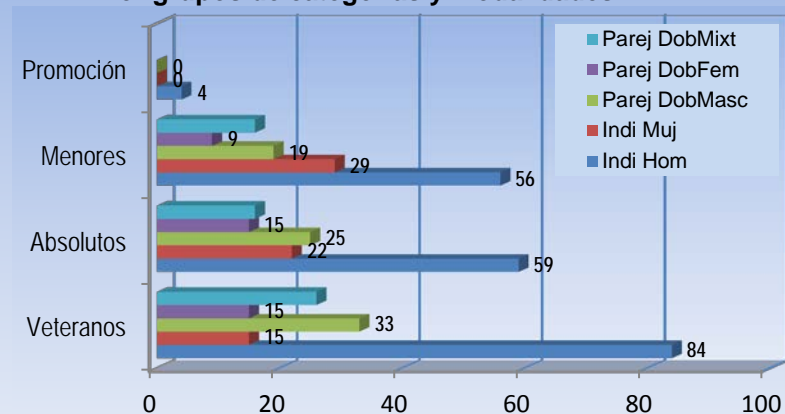
## PARTICIPACIÓN EN COMPETICIONES FEMBAD. TEMPORADAS 2010-2011 A 2013-2014

Fuente datos: [http://www.fembad.com/index.php?option=com\\_content&view=category&layout=blog&id=81&Itemid=68](http://www.fembad.com/index.php?option=com_content&view=category&layout=blog&id=81&Itemid=68)

TEMPORADA 2010-2011					
Categorías/modalidades	Indi Hom	Indi Muj	Parej DobMasc	Parej DobFem	Parej DobMixt
<b>TOTAL CATEGORÍAS</b>	<b>203</b>	<b>66</b>	<b>77</b>	<b>39</b>	<b>58</b>
<b>Veteranos</b>	<b>84</b>	<b>15</b>	<b>33</b>	<b>15</b>	<b>26</b>
<b>Absolutos</b>	<b>59</b>	<b>22</b>	<b>25</b>	<b>15</b>	<b>16</b>
Absoluta	49	15	20	11	13
Sub 19	10	7	5	4	3
<b>Menores</b>	<b>56</b>	<b>29</b>	<b>19</b>	<b>9</b>	<b>16</b>
Sub 17	22	7	6	0	4
Sub 15	16	13	5	6	4
Sub 13	18	9	8	3	8
<b>Promoción++</b>	<b>4</b>	<b>0</b>	<b>0</b>	<b>0</b>	<b>0</b>
Minibádminton	0	0	0		
Sub 11	4	0	0		
Sub 9	0	0	0		

(\*\*) En las categorías del grupo de "promoción", las parejas del dobles están formadas indiferentemente por niños y niñas.

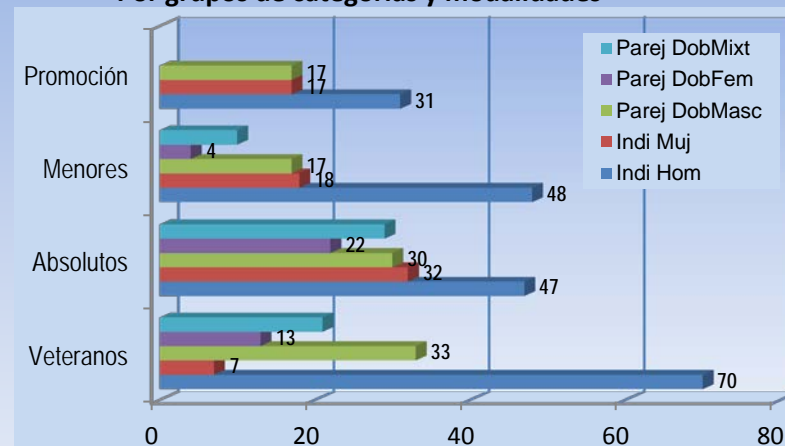
Participantes ranking FEMBAD. Temporada 2010-2011  
Por grupos de categorías y modalidades



TEMPORADA 2011-2012					
Categorías/modalidades	Indi Hom	Indi Muj	Parej DobMasc	Parej DobFem	Parej DobMixt
<b>TOTAL CATEGORÍAS</b>	<b>196</b>	<b>74</b>	<b>97</b>	<b>39</b>	<b>60</b>
<b>Veteranos</b>	<b>70</b>	<b>7</b>	<b>33</b>	<b>13</b>	<b>21</b>
<b>Absolutos</b>	<b>47</b>	<b>32</b>	<b>30</b>	<b>22</b>	<b>29</b>
Absoluta	45	19	25	16	24
Sub 19	2	13	5	6	5
<b>Menores</b>	<b>48</b>	<b>18</b>	<b>17</b>	<b>4</b>	<b>10</b>
Sub 17	18	2	4	0	0
Sub 15	14	7	6	0	4
Sub 13	16	9	7	4	6
<b>Promoción**</b>	<b>31</b>	<b>17</b>	<b>17</b>	<b>0</b>	<b>0</b>
Minibádminton	31	17	17		
Sub 11					
Sub 9					

(\*\*) En las categorías del grupo de "promoción", las parejas del dobles están formadas indiferentemente por niños y niñas.

Participantes ranking FEMBAD. Temporada 2011-2012  
Por grupos de categorías y modalidades



## PARTICIPACION EN COMPETICIONES FEMBAD. TEMPORADAS 2010-2011 A 2013-2014

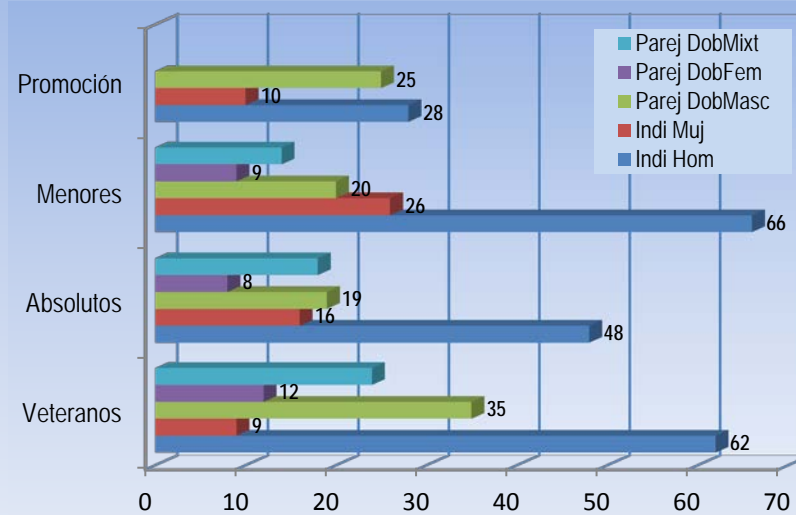
Fuente datos: [http://www.fembad.com/index.php?option=com\\_content&view=category&layout=blog&id=81&Itemid=68](http://www.fembad.com/index.php?option=com_content&view=category&layout=blog&id=81&Itemid=68)

TEMPORADA 2012-2013					
Categorías/modalidades	Indi Hom	Indi Muj	Parej DobMasc	Parej DobFem	Parej DobMixt
<b>TOTAL CATEGORÍAS</b>	<b>204</b>	<b>61</b>	<b>99</b>	<b>29</b>	<b>56</b>
<b>Veteranos*</b>	<b>62</b>	<b>9</b>	<b>35</b>	<b>12</b>	<b>24</b>
<b>Absolutos</b>	<b>48</b>	<b>16</b>	<b>19</b>	<b>8</b>	<b>18</b>
Absoluta	48	16	19	8	18
Sub 19	0	0	0	0	0
<b>Menores</b>	<b>66</b>	<b>26</b>	<b>20</b>	<b>9</b>	<b>14</b>
Sub 17	22	0	6	0	0
Sub 15	15	9	5	3	6
Sub 13	29	17	9	6	8
<b>Promoción**</b>	<b>28</b>	<b>10</b>	<b>25</b>	<b>0</b>	<b>0</b>
Minibádminton	22	6	21		
Sub 11					
Sub 9	6	4	4		

(\*) No están publicados en la Web de la FEMBAD los resultados finales de las modalidades de dobles.

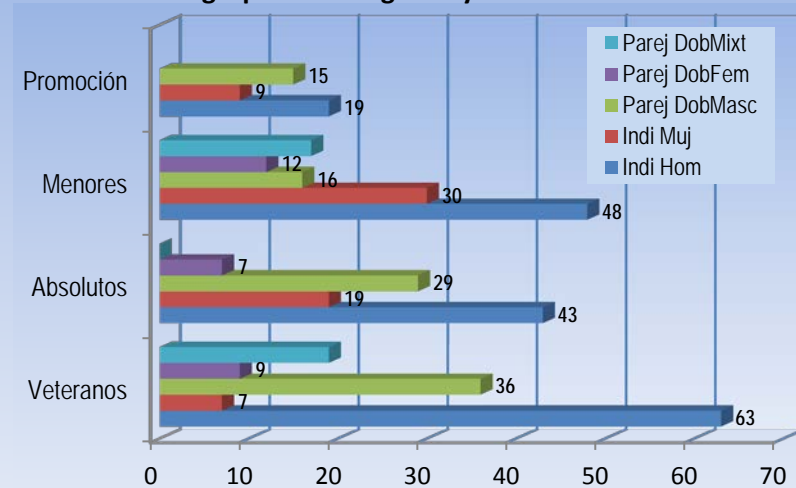
(\*\*) En las categorías del grupo de "promoción", las parejas del dobles están formadas indiferentemente por niños y niñas.

Participantes ranking FEMBAD. Temporada 2012-2013  
Por grupos de categorías y modalidades



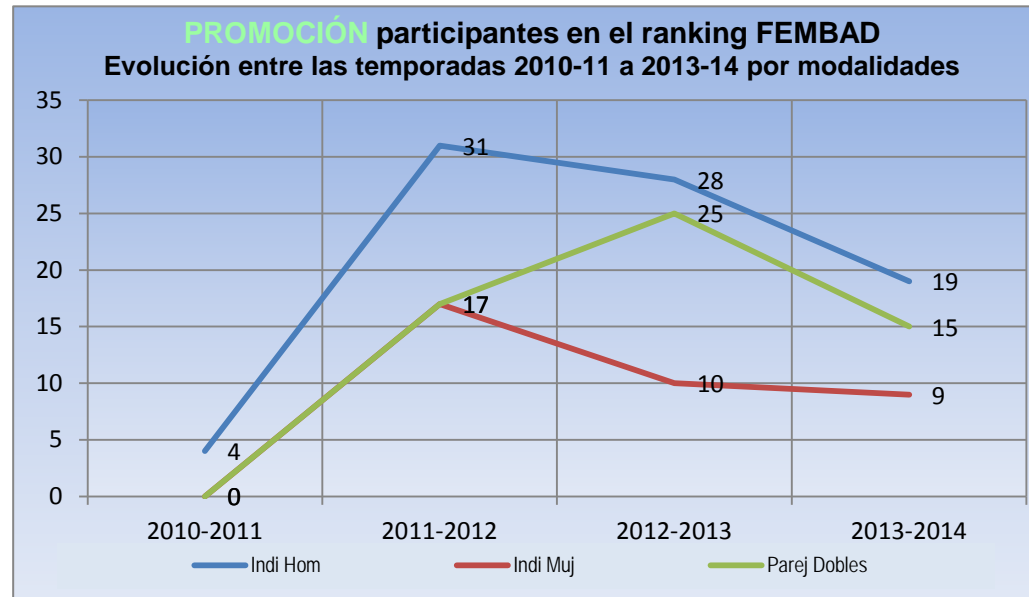
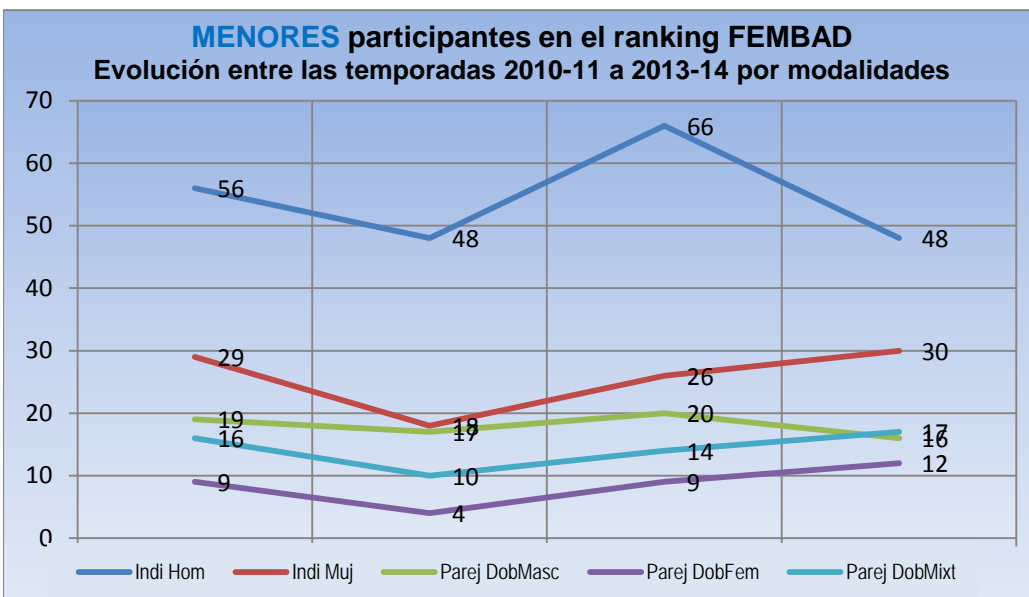
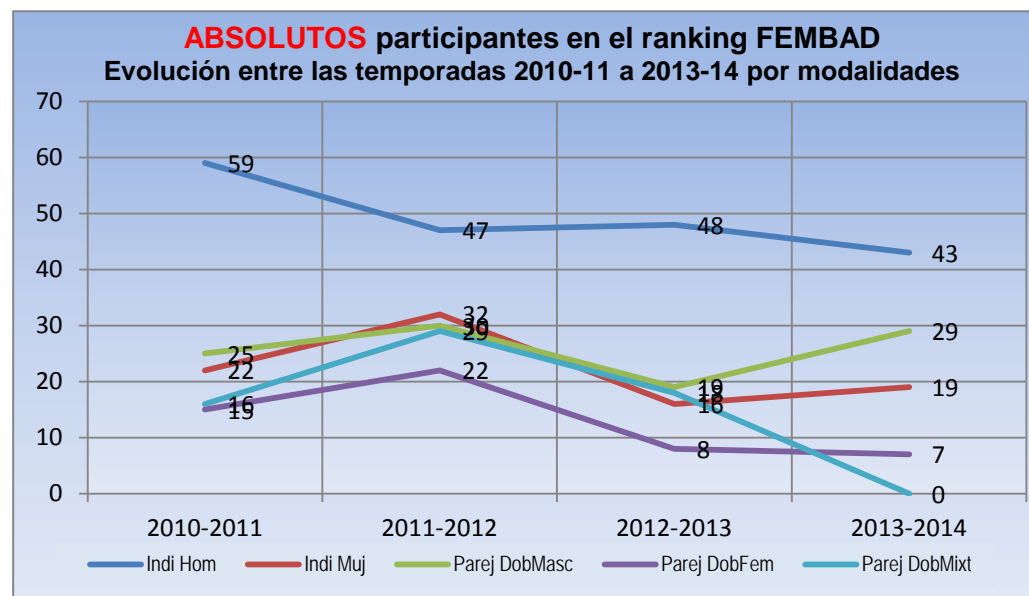
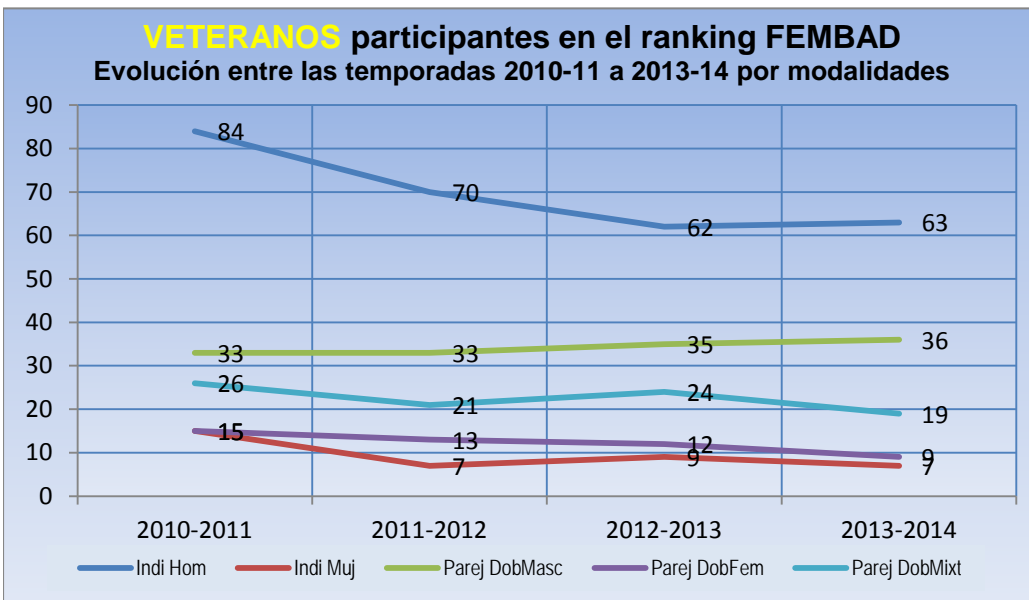
TEMPORADA 2013-2014					
Categorías/modalidades	Indi Hom	Indi Muj	Parej DobMasc	Parej DobFem	Parej DobMixt
<b>TOTAL CATEGORÍAS</b>	<b>173</b>	<b>65</b>	<b>96</b>	<b>28</b>	<b>36</b>
<b>Veteranos</b>	<b>63</b>	<b>7</b>	<b>36</b>	<b>9</b>	<b>19</b>
<b>Absolutos</b>	<b>43</b>	<b>19</b>	<b>29</b>	<b>7</b>	<b>0</b>
Absoluta	43	19	29	7	0
Sub 19	0	0	0	0	0
<b>Menores</b>	<b>48</b>	<b>30</b>	<b>16</b>	<b>12</b>	<b>17</b>
Sub 17	10	0	4	0	0
Sub 15	19	12	5	3	6
Sub 13	19	18	7	9	11
<b>Promoción**</b>	<b>19</b>	<b>9</b>	<b>15</b>	<b>0</b>	<b>0</b>
Minibádminton	19	9	15		
Sub 11	0	0	0		
Sub 9	0	0	0		

Participantes ranking FEMBAD. Temporada 2013-2014  
Por grupos de categorías y modalidades

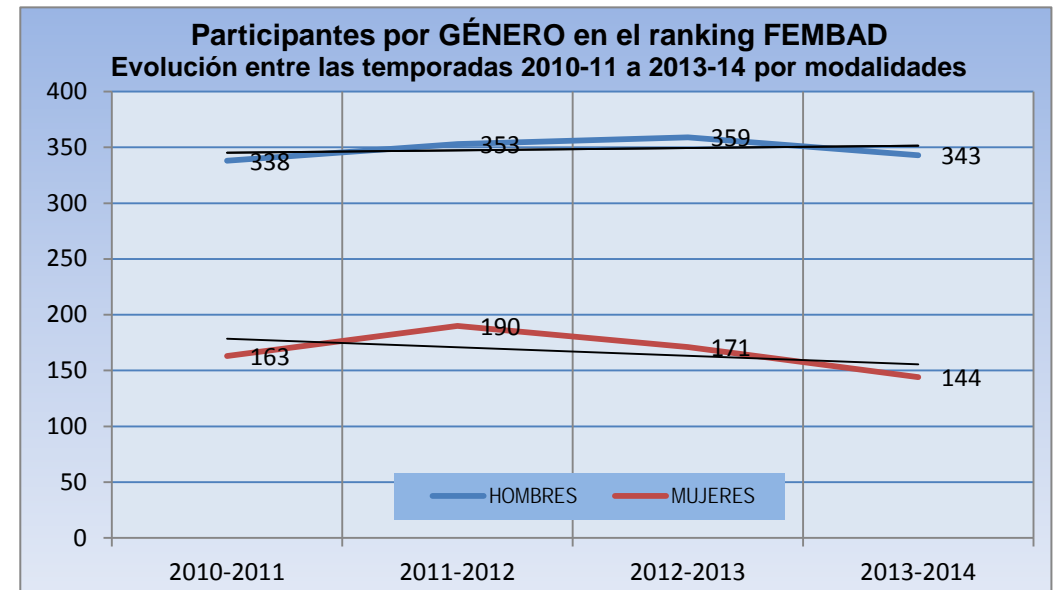
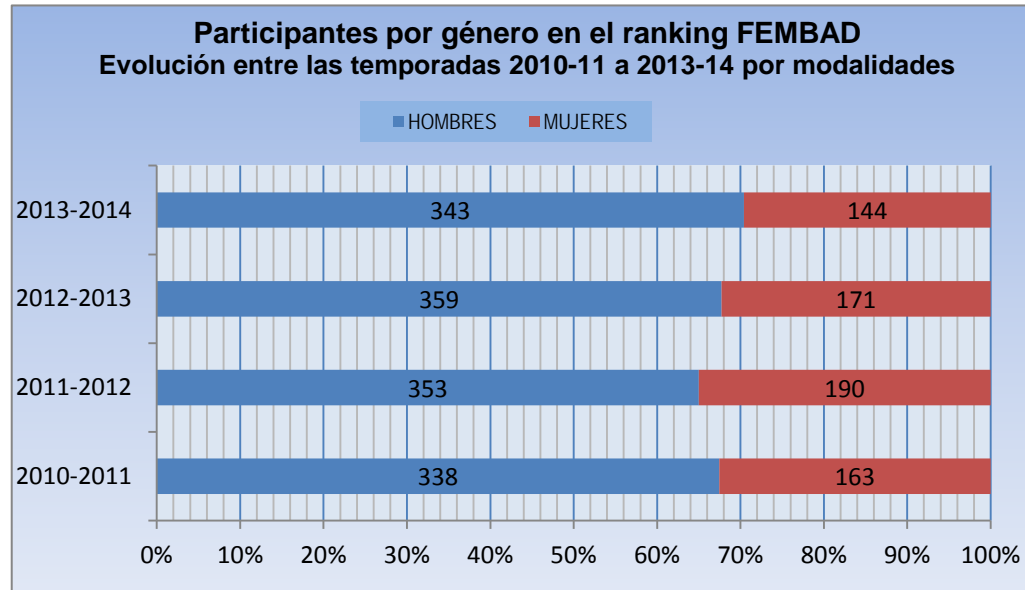
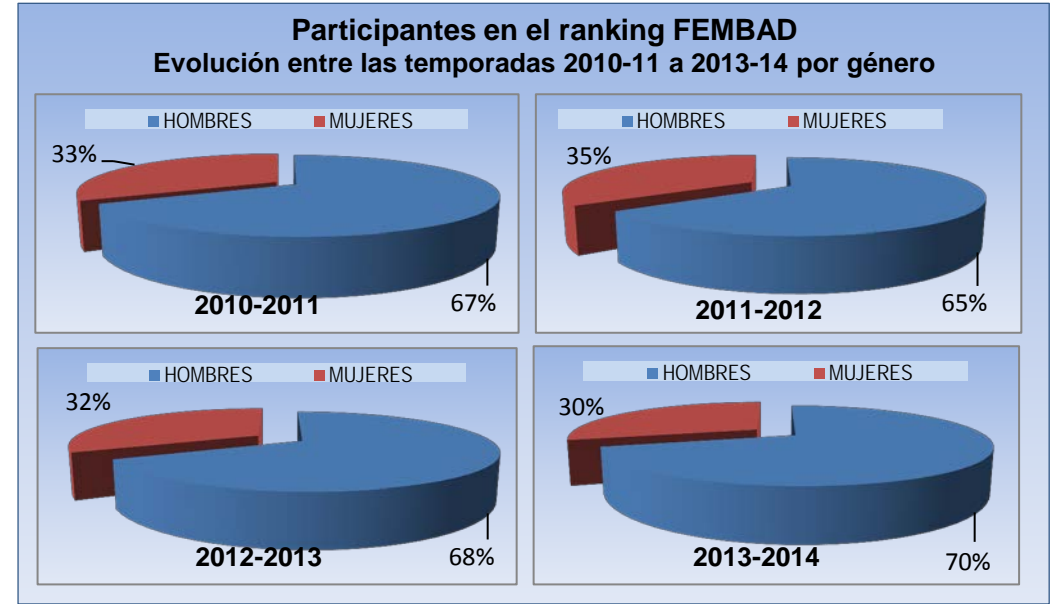
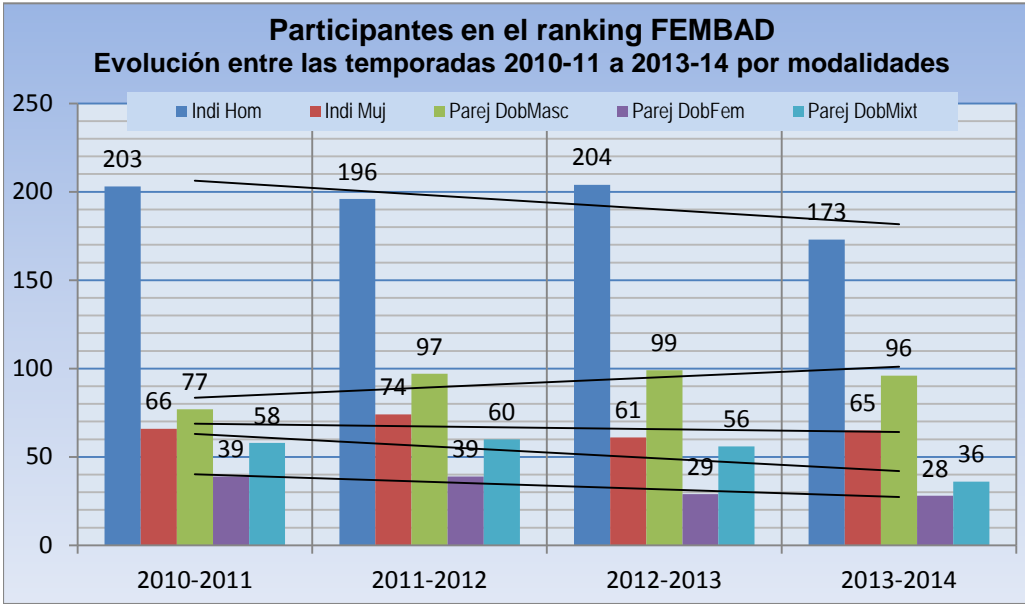


(\*\*) En las categorías del grupo de "promoción", las parejas del dobles están formadas indiferentemente por niños y niñas.

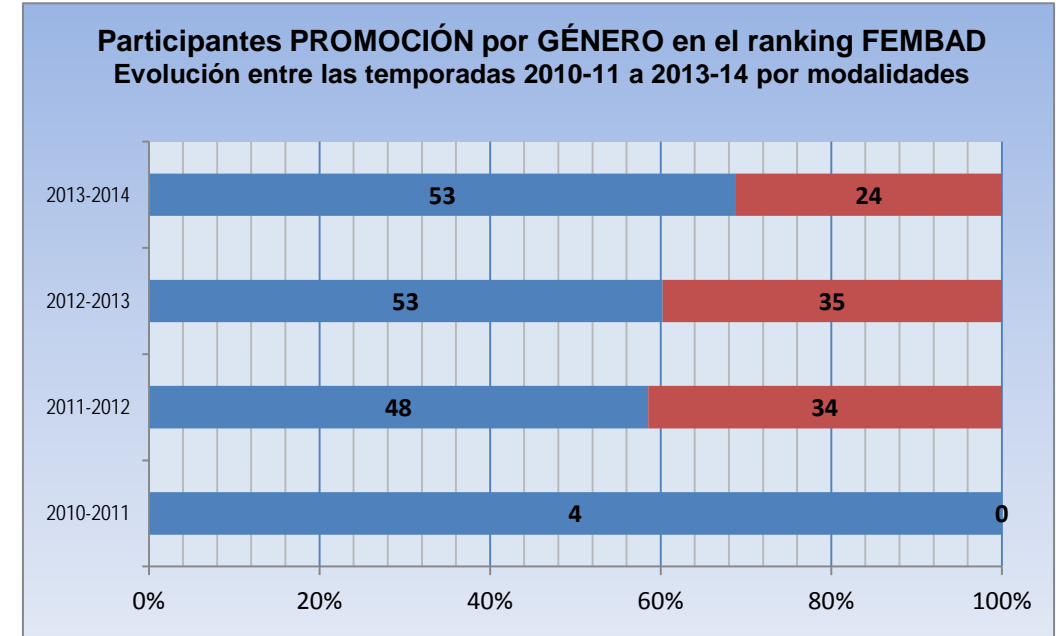
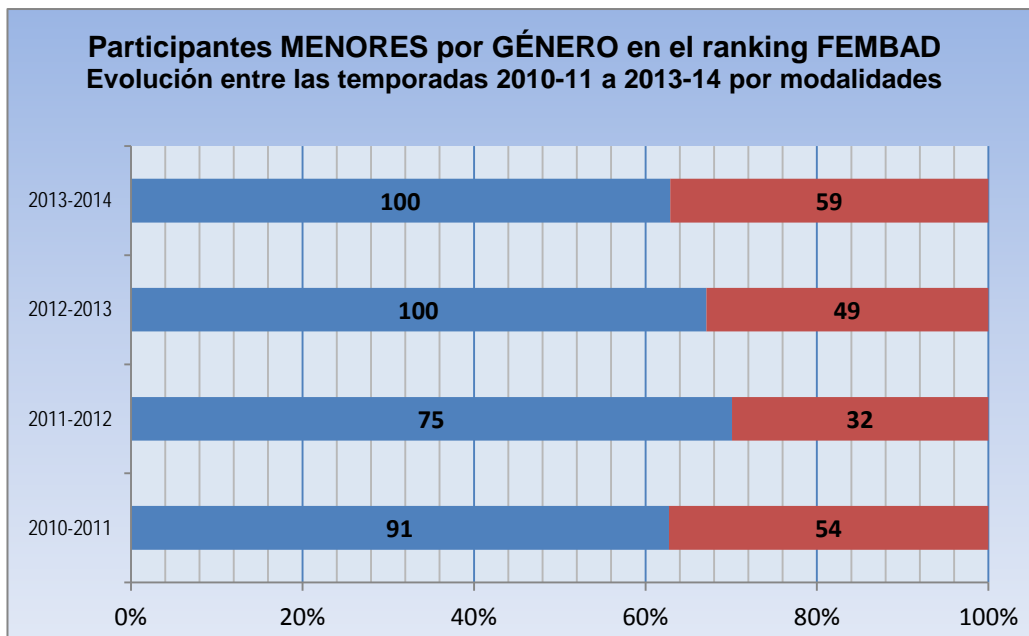
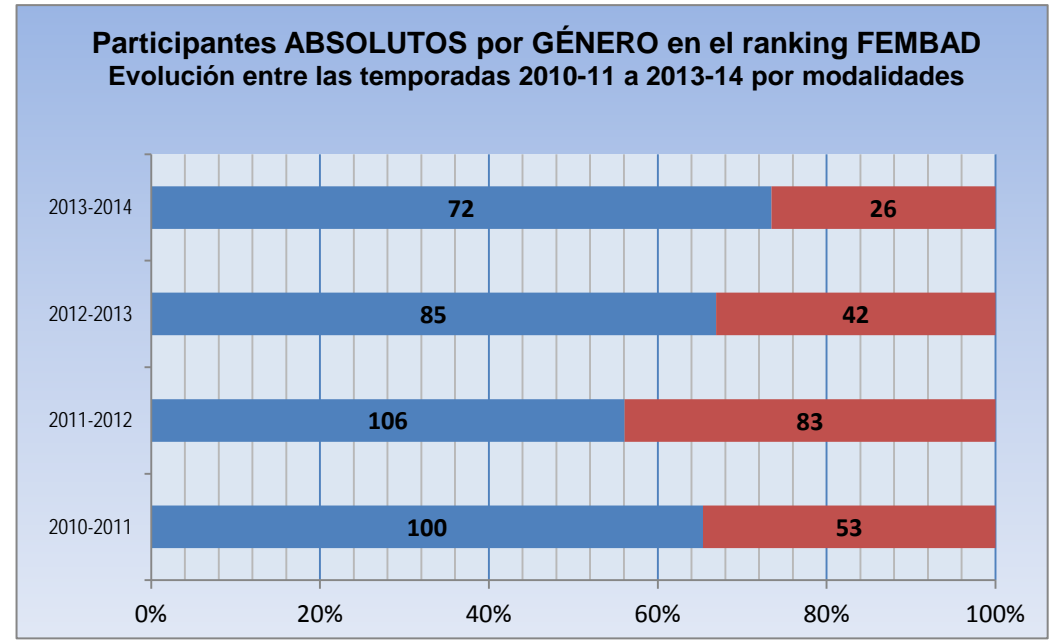
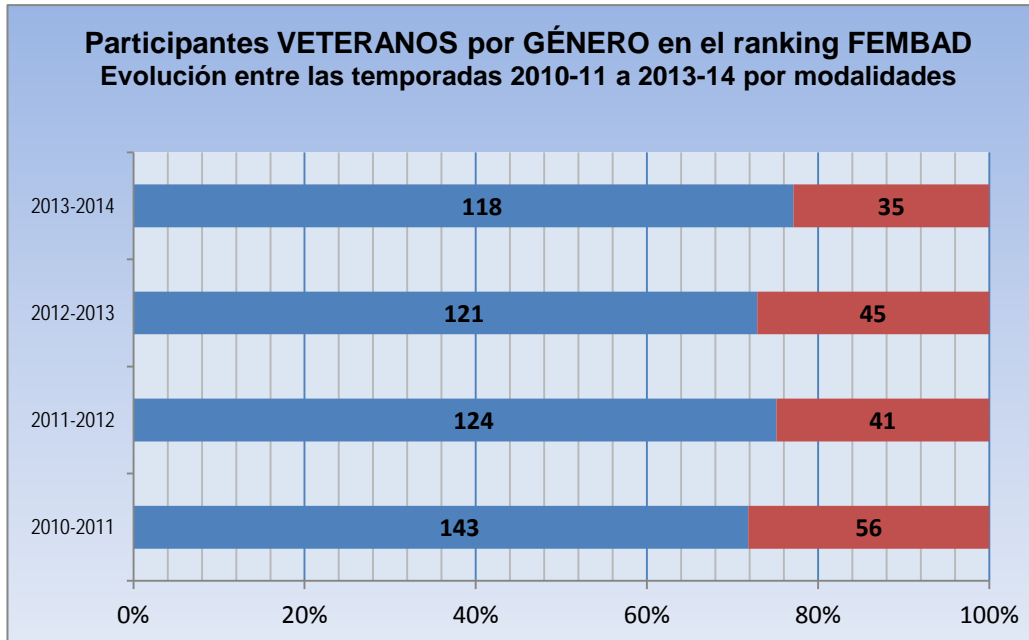
## EVOLUCIÓN DE LA PARTICIPACIÓN EN COMPETICIONES FEMBAD POR CATEGORÍAS. Temp. 2010-2011 a 2013-2014



# EVOLUCIÓN DE LA PARTICIPACIÓN EN COMPETICIONES FEMBAD POR CATEGORÍAS. Temp. 2010-2011 a 2013-2014



**EVOLUCIÓN DE LA PARTICIPACIÓN EN COMPETICIONES FEMBAD POR CATEGORÍAS. Temp. 2010-2011 a 2013-2014**





## EVOLUCIÓN DE LA PARTICIPACIÓN DE CLUBES EN COMPETICIONES FEMBAD POR CATEGORÍAS. Temp. 2010-2011 a 2013-2014